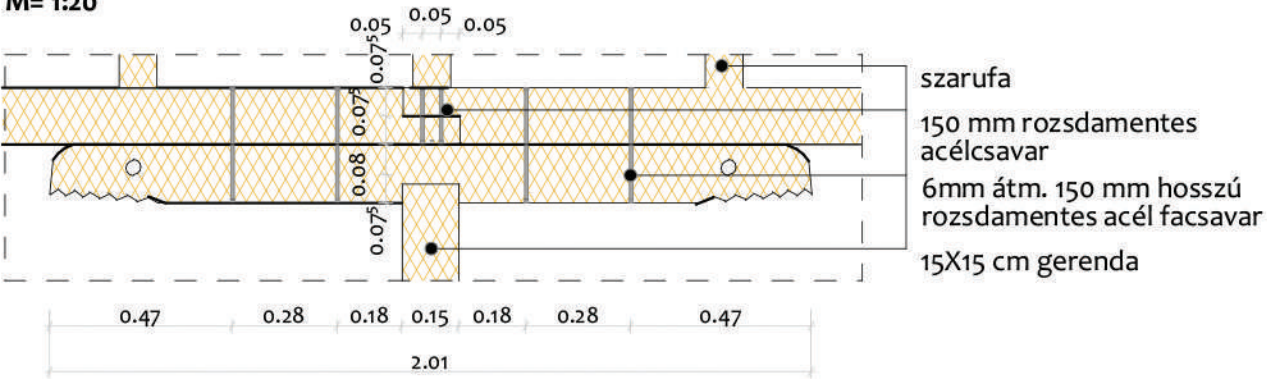


## Részletrajzok

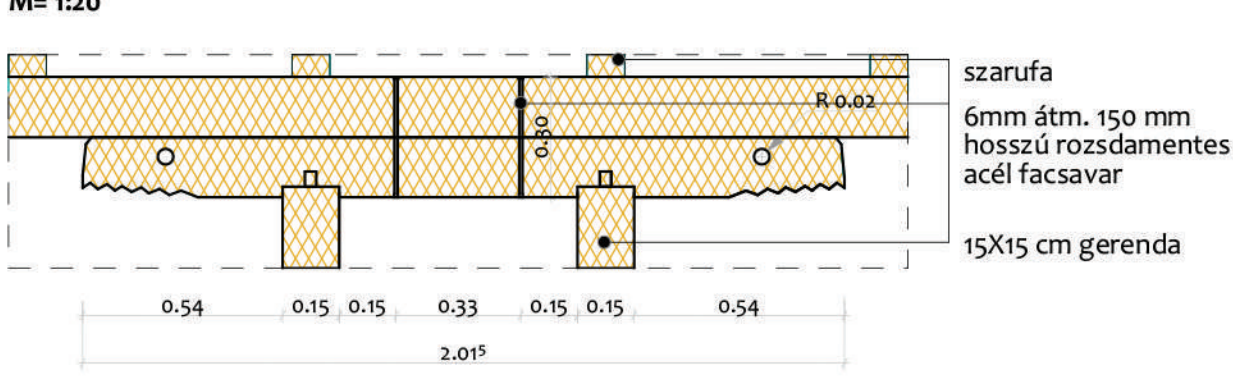
## R1 segédszelemen részletrajza

**M= 1:20**



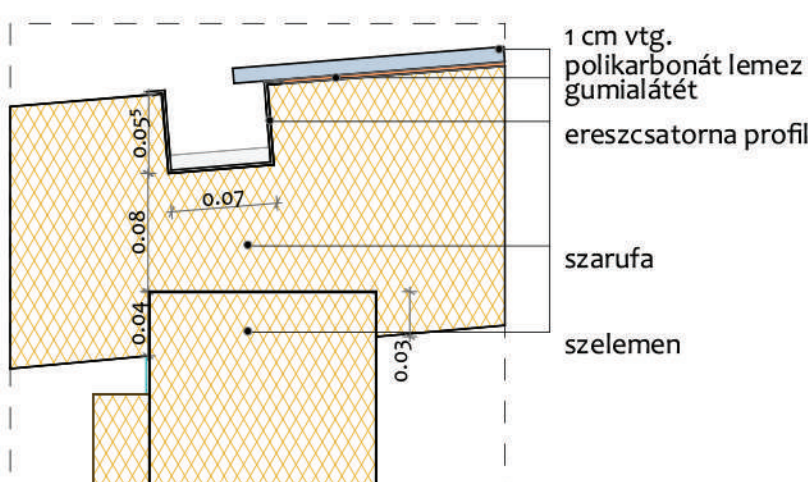
## R2 segédszelemen részletrajza

**M= 1:20**



### R3 eresz részletrajz

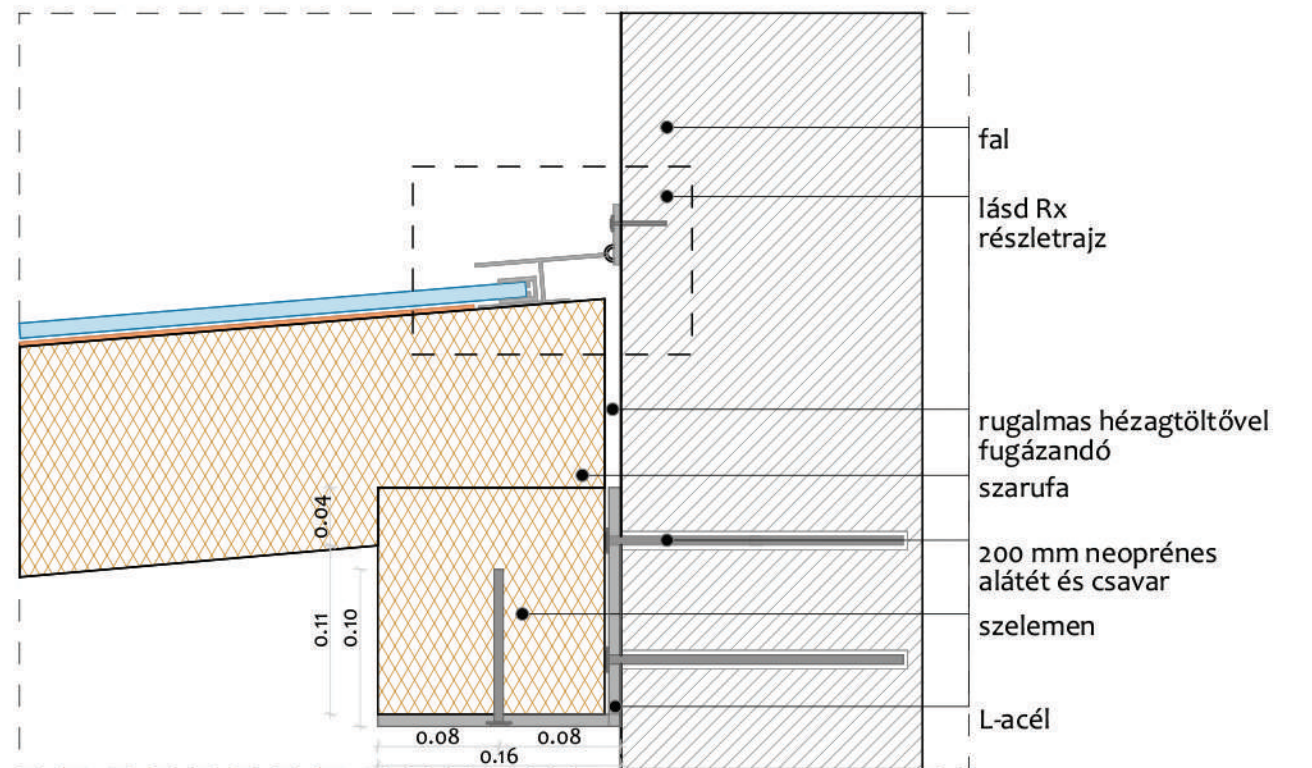
**M= 1:5**



- 80 cm hosszúságú, 10x15 cm vtg gerendából kivágva. 7 cm mélységre beeresztve a szelemenbe, illetve tartóoszlopba (3 cm kiálló rész).
- A könyök sötétebb lazárral pácolandó, mint az építmény többi elemei.

#### R4 felső szelemen rögzítésének részletrajza

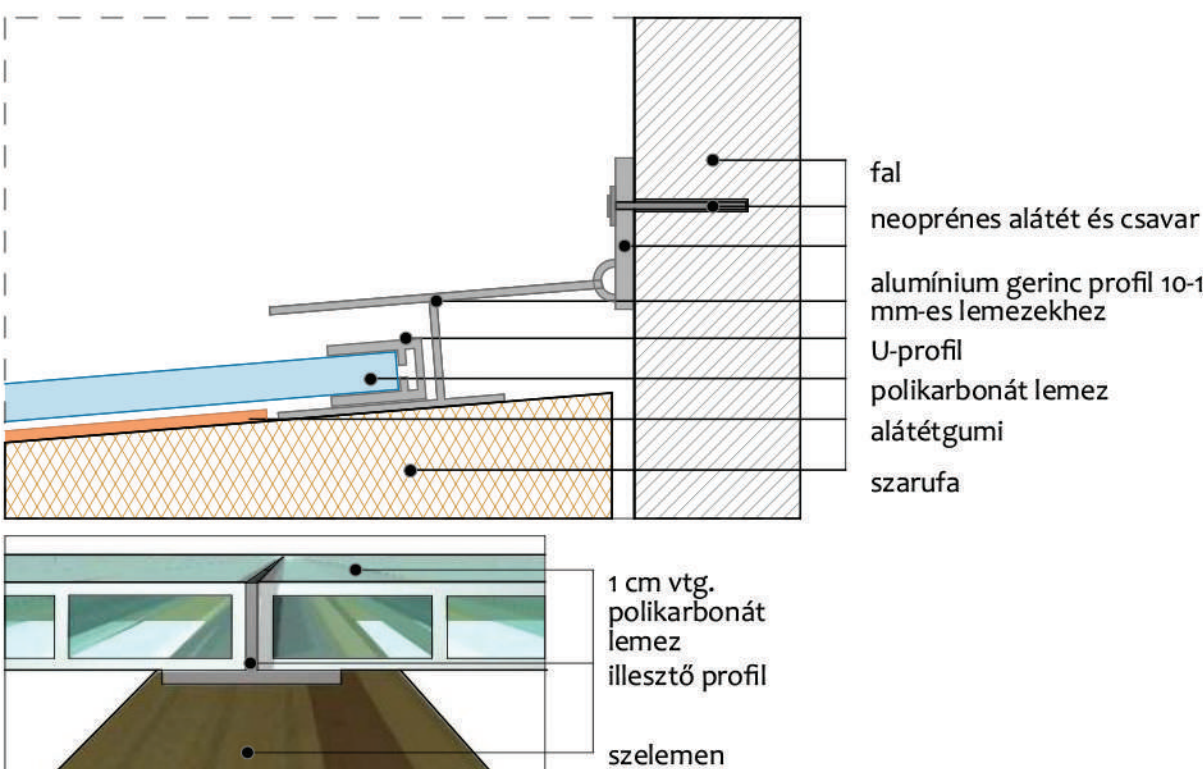
M= 1:5



- az L-acélok elhelyezése 1 méterenként

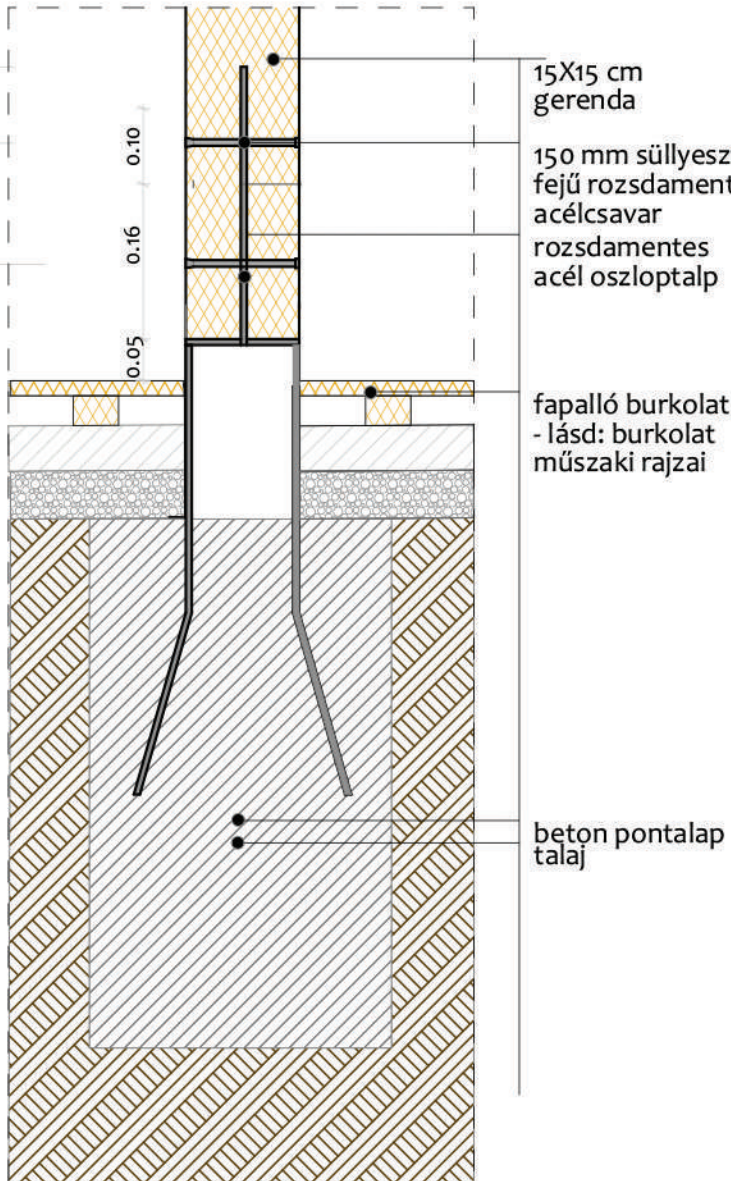
**R5**  
polikarbonát lemez rögzítésének részletrajza

**M= 1:2**

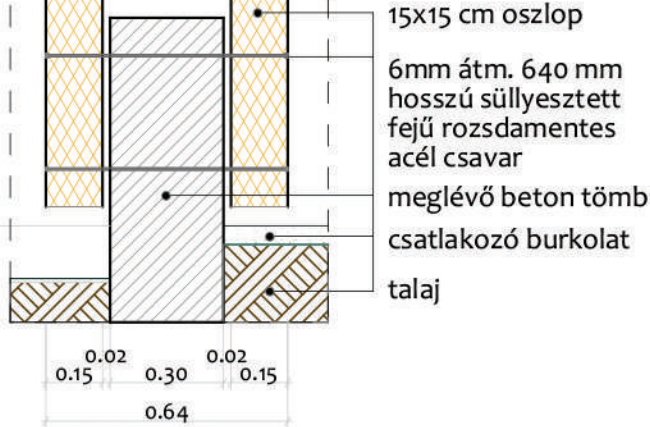


## R6 alapozás és oszloptalp részletrajza

**M= 1:10**

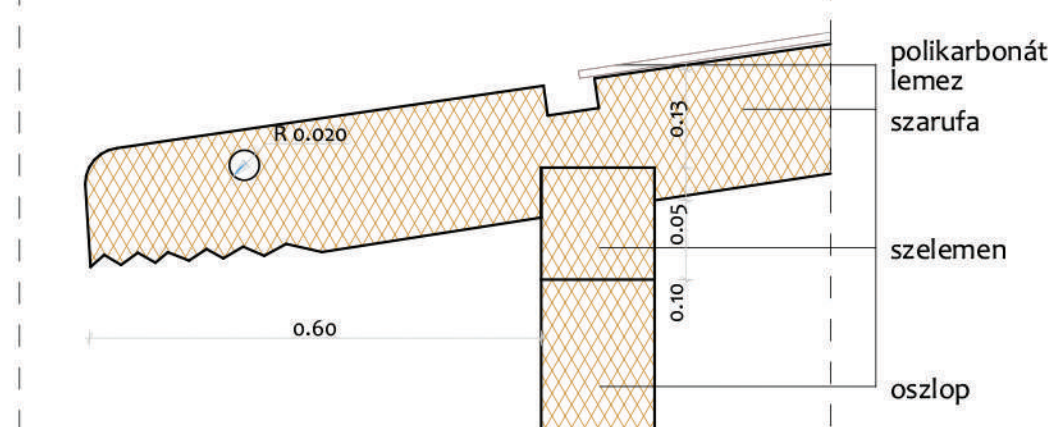


## R7



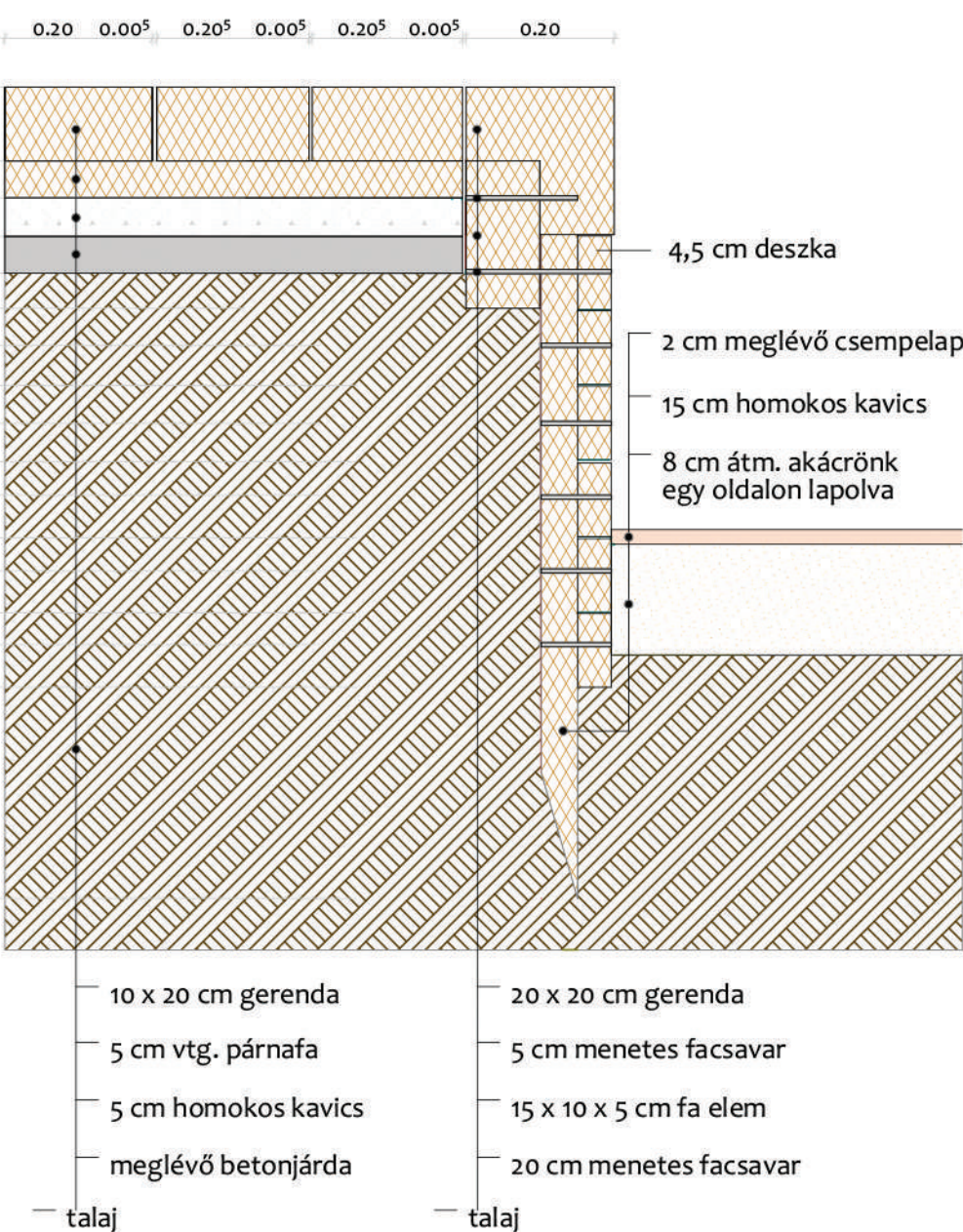
**R8**  
szaru és szelemen csatlakozási pontja

M-1.10



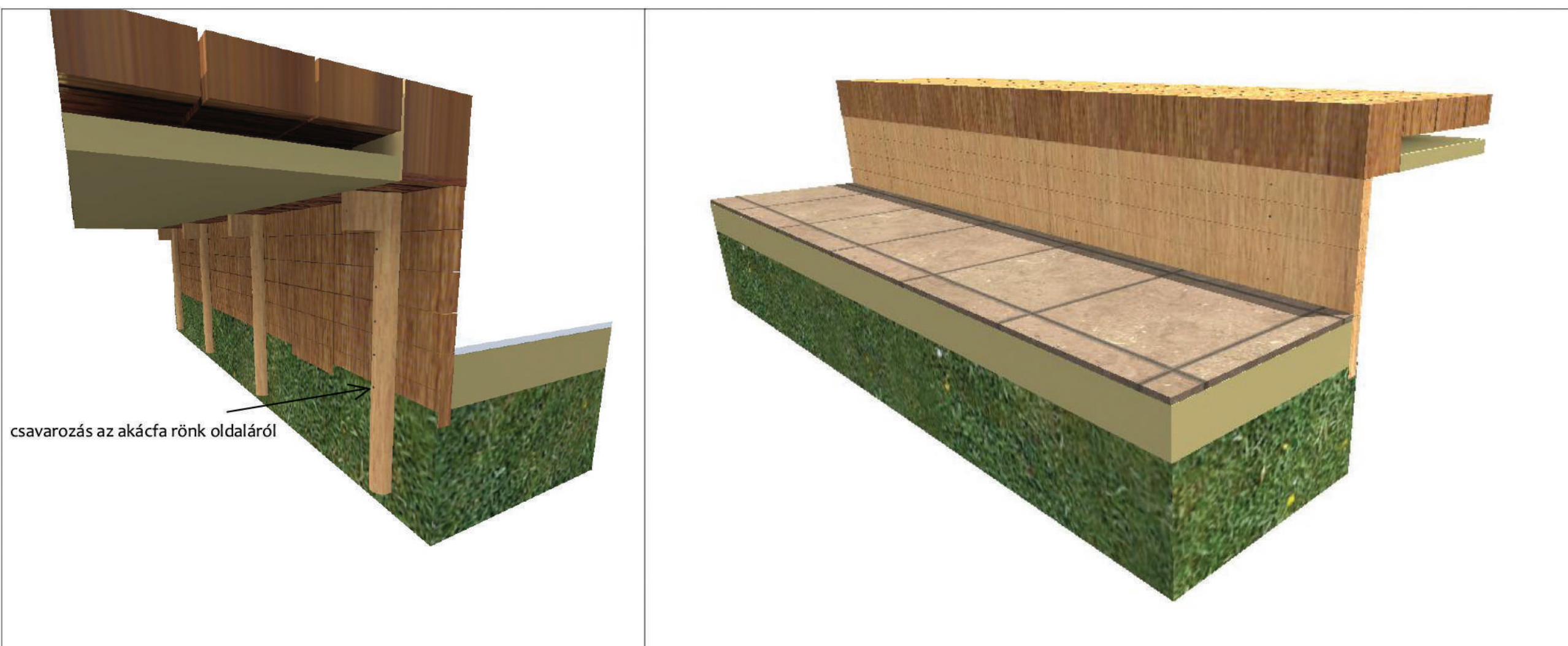
**R9**  
homokozó csatlakozó gerenda  
burkolattal

**M= 1:10**



**R10**  
homokozó csatlakozó öntőt  
gumiburkolattal

**M= 1:10**



A dokumentációban rögzített megoldásoktól csak a tervező és az építető együttes hozzájárulásával lehet eltérni. Valamennyi építészeti tervdokumentáció alapján készülő munka I. osztályú minőségben kivitelezendő.  
A méretek a kivitelezés során a helyszínen ellenőrizendők!

A tervdokumentáció a Pagony Táj- és Kertépítész Iroda szellemi tulajdona.

**GÖDÖLLŐI PALOTAKERTI BÖLCSEDE KERTJÉNEK  
KERTÉPÍTÉSZETI KIVITELI TERVE**

## PERGOLA ÉS HOMOKOZÓ RÉSZLETTERVEI

**MEGBÍZÓ:**  
Gödöllő Város Önkormányzata


**TÁJÉPÍTÉSZ TERVEZŐK:**  
**VINCZE ATTILA** K1 01-5089 táj- és kertépítész  
 vezető tervező  
**HUDÁK KATALIN** okleveles tájépítésszmérnök  
 Simon Katalin tájépítész gyakornok  
 Szabó Beáta Csilla tájépítész gyakornok

Szabó Beáta Csilla tájépitész gyakornok

PAGONY Táj- és Kertépítész Iroda  
1111 Budapest, Karinthy Frigyes út 24.

2017. március

2017. március

  
  
**PAGONY**  
TÁJ- ÉS KERTÉPÍTÉSZ  
IRODA